

**Goldstar** nasce con un chiaro obiettivo: erogare un caffè di alta qualità, simile a quello del bar, con una macchina semplice e, soprattutto, economica. Piccola, leggera e di facile utilizzo, **Goldstar** è in grado di competere con le sorelle maggiori della gamma **sgl** in termini di erogazione del caffè.

The aim of **Goldstar** is clear: to supply high-quality espresso coffee from a simple, economic machine. Small, light, easy to use, **Goldstar** is an impressive, cost effective addition to the **sgl** range producing quality espresso coffee.



## dati tecnici technical data

dimensioni ( A • L • P ) dimensions ( H • W • D )

345 x 250 x 275 mm

peso weight

4 Kg

quantità per pallet loading quantity per pallet

60

funzioni functions

caffè • vapore • acqua calda

coffee • steam • hot water

potenza assorbita power consumption

850 W

voltaggio voltage

220/240 V - 50 Hz

termostato caffè coffee thermostat

100° C

termostato vapore steam thermostat

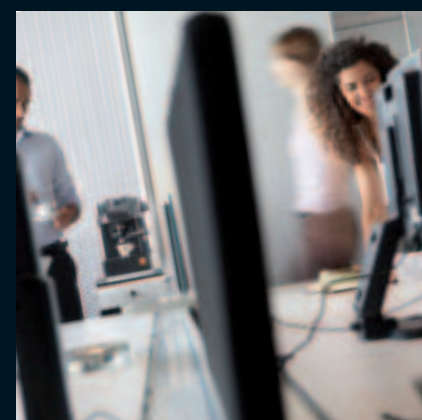
140° C

capacità serbatoio water tank

1.25 lt

sensore mancanza acqua checking of water lack

visivo visual



N&W Global Vending si riserva il diritto di apportare modifiche senza preavviso. • N&W Global Vending reserves the right to alter specifications without notice.



**N&W GLOBAL VENDING S.p.A.**

Via Roma 24 • 24030 Valbrembo (BG)  
Ph. +39 035 606 111 • Fax +39 035 606 519  
www.nwglobalvending.com

**SGL ITALIA S.r.l.** • via Cocito, 23 • 14040 Castelnuovo Calcea (At)  
Ph. +39 0141 957281 • Fax +39 0141 957977  
www.sgl-italia.com

**N&W**

**sgl**

L281U2

# GOLDSTAR

